





**EXPLORACIONES EN LA
REPÚBLICA
DOMINICANA**

Te invitamos a leer este artículo tras haber visto el video que aquí enlazamos.



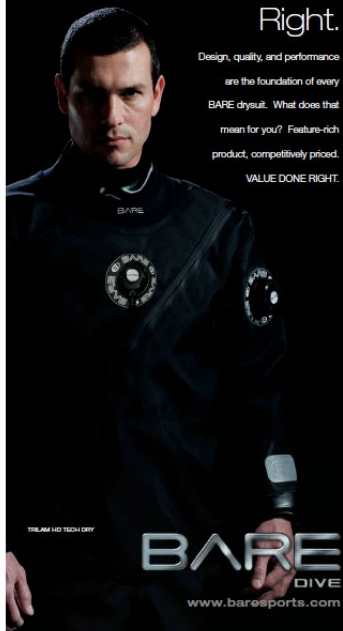
Los amigos del DR-SS han preparado este video coincidiendo con la publicación de este artículo. Lo que aquí verás es la introducción perfecta a la lectura. Abre los ojos a una impresionante colección de lugares y momentos únicos, a cargo del equipo que está explorando las cuevas de República Dominicana.



* Todas las fotografías de este artículo pertenecen a DR-SS

More is Possible
When It's Done
Right.

Design, quality, and performance are the foundation of every BARE drysuit. What does that mean for you? Feature-rich product, competitively priced. VALUE DONE RIGHT.



TREKAM HD TECH DRY

BARE
DIVE

www.baresports.com

Wetsuits | Drysuits | BCs | Masks | Snorkels | Fins | Apparel | Accessories

es una "asociación" de enamorados de la exploración e investigación de cavidades y manantiales. Desde su formación, sus miembros han focalizado su trabajo y esfuerzo, además de en la exploración, en la necesidad de promoción de la gran importancia de dichos manantiales y su necesaria conservación. Otro de sus objetivos principales es la promoción de la formación para un espeleobuceo seguro.

Hasta hace poco las cuevas y manantiales en la República Dominicana eran utilizadas como basureros, y muchas de ellas sufren destrozos por construcciones incontroladas. Los trabajos de divulgación de DR-SS han ayudado a cambiar esta manera de pensar y actuar entre la población y las autoridades locales.

Por otro lado, han instalado en las cavidades más visitadas señales de advertencia de los riesgos de practicar espeleobuceo sin la suficiente formación y entrenamiento. Además, mientras, se divierten en montón...

Estos son DR-SS y una pequeña muestra de las cavidades de la República Dominicana.



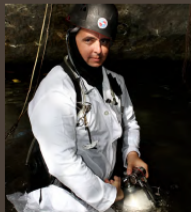
MAIROBI HERRERA

Dominicana, 22 años. Periodista especializada en temas medioambientales, trabaja en el Listín Diario, uno de los periódicos más importantes de la República Dominicana. Se encarga de las relaciones públicas y contactos con organismos oficiales.



PHILLIP LEHMAN

Franco-americano, 47 años. Bucea desde siempre, comienza a explorar cuevas en 2006. Ha participado en exploraciones en cuevas de la República Dominicana, México, Jamaica y Honduras. Lleva más de 12 años residiendo en la República Dominicana, y es el fotosub y videocámara del grupo.



CRISTIAN PITTARO

Argentino, especialista electrónico para yates. Comienza a bucear en 1994 en lagos y ríos de Argentina. Realiza sus primeras cuevas en 1997 en México. En 2002 se traslada a Florida donde realiza cientos de inmersiones en pecios profundos (algunos muy poco visitados de la II Guerra Mundial) y cuevas. Desde hace años vive en la República Dominicana, donde dedica casi todo su tiempo libre a la búsqueda y exploración de manantiales. Trimix Gas Blender/Full Trimix Diver/Full Cave Diver...IANTD



**VICTORIA
ALEXANDROVA**

Nacida en Rusia en 1977. Economista y nadadora profesional en su tierra natal. En 2004 recalca en la República Dominicana. Acumula en su historial más de 4.000 inmersiones por todo el planeta, de ellas más de 1.000 de perfil técnico.

Es instructora de cuevas IANTD, y PADI IDC Instructor. Directora de cursos de instructores PADI en la República Dominicana, dirige allí un centro de buceo.



DAVE PRATT

Local de Florida, USA. Piloto de aerolíneas, comienza a explorar cuevas en el año 2000. Tiene más de 600 inmersiones de este tipo en su C.V.

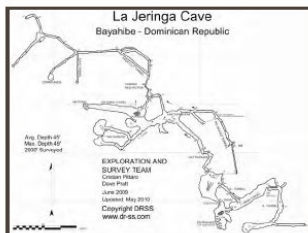
CUEVA LA JERINGA

El último hallazgo explorado en el **Parque Nacional Padre Nuestro**, en Bayahibe.

Una auténtica sorpresa, ya que su entrada se encuentra dentro de una estación de bombeo de agua, cercana a la carretera general.

Se trata de una cavidad difícil, compuesta por túneles estrechos con múltiples restricciones, y roca muy erosionada y abrasiva, repleta de formaciones caprichosas a las que les gustará atrapar cualquier pieza de tu equipo. Apta solamente para buzos de cabeza fría y perfecto trim en configuración lateral.

La entrada es un agujero estrecho, y la línea inicial está situada detrás del cartel de advertencia colocado por DR-SS. Una restricción nos lleva a un túnel más amplio, tras el que otra restricción nos sitúa en una pequeña y estrecha sección de la cavidad. Un poco antes hay un salto a la izquierda que nos transporta atravesando restricciones a la parte principal, llamada "sala de reunión". Esta sala, un poco mas amplia que el resto, conecta los distintos túneles existentes a su alrededor, alguno ciego en el que es necesario el no-mount, o avance con las botellas por delante. El túnel más interesante tiene una pequeña campana de aire. Casi toda la cavidad es *downstream* con poca corriente.



MANANTIAL DE PADRE NUESTRO

Situado en la región de Bayahibe, dentro del **Parque Nacional Padre Nuestro**.

Tiene una longitud de **700"** y una profundidad máxima de **40** pies.

Hay que pagar una tasa por buzo al parque nacional.

Este manantial **es la cavidad inundada más decorada de toda la República Dominicana**, por ahora. Preciosos espeleotemas de todo tipo (columnas, banderas, macarrones, estalactitas grandes, finas, gordas, estalagmitas, etc.), de color blanco, decoran un amplio espacio de aguas cristalinas. Dos grandes salas y una sala de entrada (caverna) de grandes proporciones corresponden a la zona *upstream*. Otra corta zona con menos decoraciones, ligera corriente y restricciones que obligan a la utilización de configuración lateral corresponde a la parte *downstream* de la cavidad.

Un manantial técnicamente fácil y muy fotogénico.



DR-55
MANANTIAL DE PADRE NUESTRO
Bayahibe





EL DUDU

Situada en la costa norte, en Cabrera, a unas 2,5 horas de Santo Domingo.

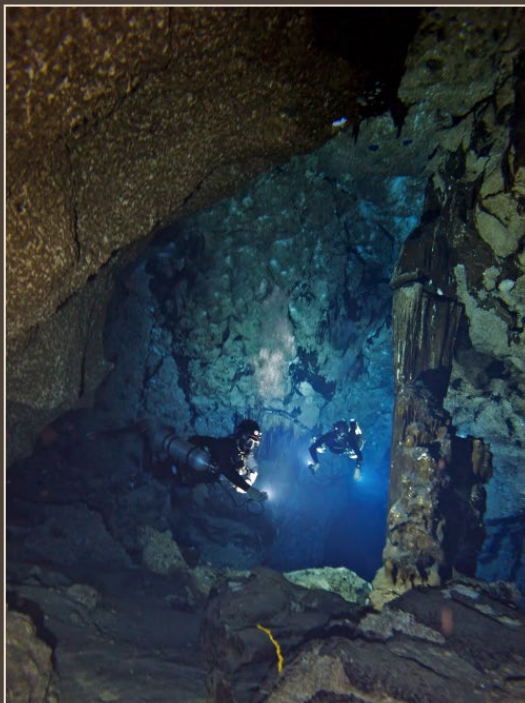
El acceso más conocido y cómodo es por el “**Blue Lagoon**”, un cenote turístico equipado con mesas a la sombra, escaleras, una plataforma de cemento de acceso al agua y un restaurante bastante correcto para los estándares dominicanos. ¡¡¡Estupendo para el picnic post inmersión y las “decobiras”!!!! Hay bastante actividad de los jóvenes locales divirtiéndose...

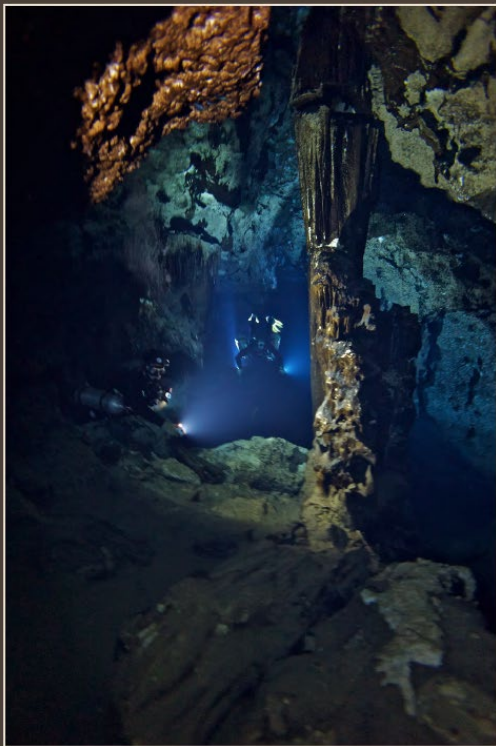
El lago de entrada es el típico cenote, con un estupendo contraluz y amplia entrada a la caverna.

A la derecha hay una segunda entrada, con unos espeleotemas únicos: extrañas estalactitas cubiertas de mejillones y agua clara.

A la izquierda de la entrada principal hay un amplio túnel, que es la entrada a la parte principal del sistema. **Agua cristalina, corriente moderada y una campana de aire hacia la mitad del recorrido.** Después de la señal de advertencia de los peligros de continuar la inmersión sin formación adecuada, y a través de restricción, accederemos a una parte de la cavidad con una maravillosa formación de color marrón “chocolate” a la izquierda. Continuemos navegando por el túnel triangular y disfrutaremos de más espeleotemas de “chocolate”, colgados en muros blancos y oscuros. La visión del mágico paisaje y la mezcla de colores y tonalidades a través de la haloclina nos transportará a otra dimensión. Un poco más allá encontraremos una sala con una mega-columna de “chocolate”, una estampa irreal. El final del túnel da acceso a otra gran sala con campana de aire, y atravesando otra restricción nos encontraremos en la parte mejor decorada del sistema, un mundo de estalactitas y estalagmitas marrones. Si continuamos la línea hay una salida al exterior del sistema.

Además, hay posibilidad de recorrer varios saltos y circuitos, algunos con una decoración que nos recordará paisajes lunares.





CUEVA TAINA

Situada a 15 km del aeropuerto, posiblemente es la cavidad más famosa de la República Dominicana, no tanto por su fácil acceso como por su belleza. Está situada en una finca particular y tiene acceso al interior por una escalera de caracol, aparcamiento y posibilidad de tomar un refrigerio servido por los propietarios.

Cueva Taina consta de 2 partes, una de ellas destrozada por un restaurante cercano con la idea de instalar una piscina "natural" en su local. Recientemente, durante una investigación sobre la química del agua y estudios sobre el calentamiento global dirigida por Brian Kakuk y DR-SS, se ha descubierto una nueva vía, con galerías que han resultado ser las más bonitas de la cavidad. Algunas burbujas de aire y formaciones de cristales entre la grietas forman parte de la decoración.

